

contactsaffaires

LE MAGAZINE DES GENS D'AFFAIRES DE SOREL-TRACY ET RÉGION

Vol. 10 No 2 • novembre 2008

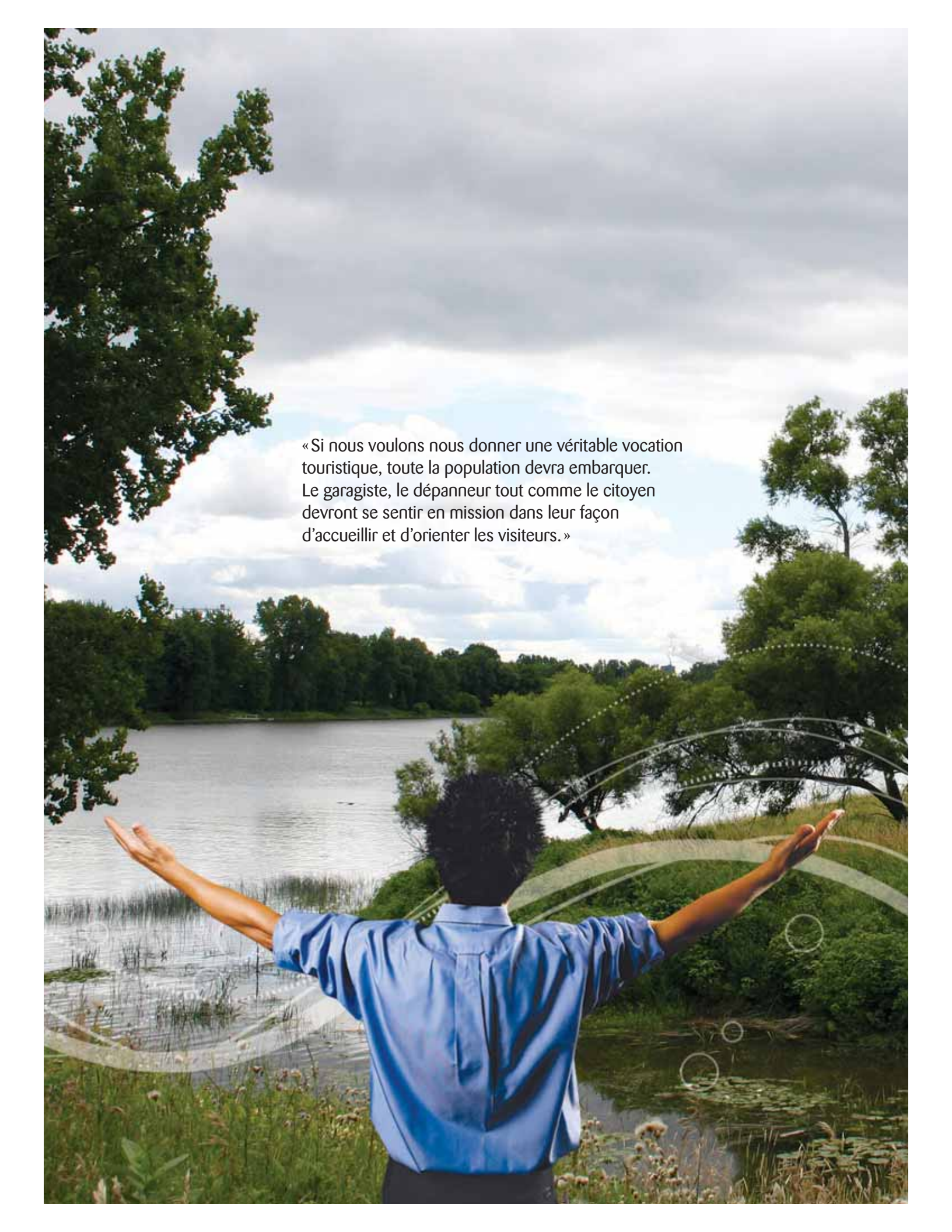


L'ÉCOMONDE DU LAC SAINT-PIERRE;

LE FER DE LANCE DU TOURISME
DANS LA RÉGION À COMPTER DE 2011 ?

UN DOSSIER COMPLET SUR L'INDUSTRIE TOURISTIQUE



A person with their back to the camera, wearing a light blue button-down shirt, stands on a grassy bank with their arms outstretched. They are looking out over a calm lake. The background is filled with lush green trees under a sky with soft, grey clouds. The overall mood is peaceful and contemplative.

« Si nous voulons nous donner une véritable vocation touristique, toute la population devra embarquer. Le garagiste, le dépanneur tout comme le citoyen devront se sentir en mission dans leur façon d'accueillir et d'orienter les visiteurs. »

Créer de toute pièce la plus innovatrice attraction touristique de la Montérégie :

Un défi monstre pour l'Écomonde

par Michel Marano

Président fondateur de Boulevard Musique, Serge Péloquin s'est toujours impliqué à fond dans le développement de sa région. En 1997, il a lancé une bombe avec son projet de parc thématique récréotouristique qui se voulait une fenêtre sur notre patrimoine vivant et naturel. Évaluant que cette fois Serge flirtait de trop près avec l'utopie, plusieurs ont pensé que le projet tomberait rapidement aux oubliettes.

Onze ans plus tard, l'Écomonde est plus vivant que jamais ayant franchi toutes les études de faisabilité et de financement prouvant sa viabilité et menant à son plan de développement. Il est même possible que l'aménagement du site débute dès l'automne 2009 si les prochaines et dernières étapes de financement auprès des gouvernements fédéral et provincial se déroulent telles que planifiées. Des discussions sont aussi amorcées auprès d'intérêts privés pour compléter le financement de 53,2 millions de dollars nécessaires au lancement du projet. >

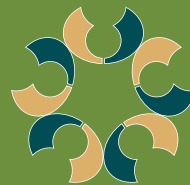


Le site de l'Écomonde du lac Saint-Pierre situé à l'angle des boulevards Fiset et Poliquin à Sorel-Tracy

La SADC avec vous dans...

développement local **l'action** la collectivité
 l'expertise **l'investissement**
 l'innovation l'engagement
 le développement durable
 le dépassement

SADC DU BAS-RICHELIEU,
UN PARTENAIRE D'AFFAIRES
ournée vers l'avenir avec vous !



SADC

Société d'aide
 au développement
 de la collectivité
 du Bas-Richelieu

450 746-5595
soreltracyregion.net/sadc

Cette initiative est rendue possible grâce à la contribution financière de Développement économique Canada

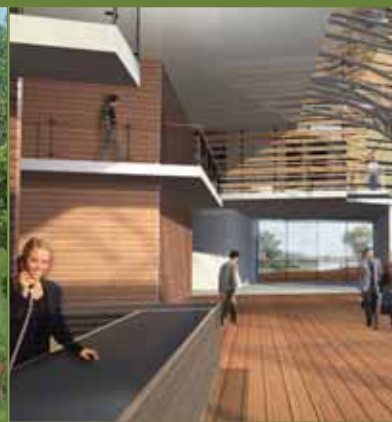
» Développement touristique



Chambres sur pilotis (20)



Sentiers piétonniers et d'interprétation (3,2 km)



Réception et accueil général du complexe

Si l'Écomonde a continué à se développer et à prendre forme, on le doit en grande partie à l'appui que le projet reçoit depuis 2001 des gens d'affaires de la région membres du Regroupement indépendant pour la relance économique de la région Sorel-Tracy (RIRÉRST), dont plusieurs siègent à son comité exécutif. « La force du projet réside dans l'appui du milieu, dit Benoit Théroux, président du RIRÉRST. Nous avons réussi à mobiliser beaucoup de personnes de la région, dont 102 membres honoraires qui ont chacun investi 1 000 \$ pour nous aider à financer le plan de développement. Nous avons entre les mains un projet qui aura un impact socioéconomique majeur en amenant dans la région quelque 180 000 visiteurs par année. Ce sera du jamais vu. Il faut le supporter. »

Pour obtenir un aussi fort achalandage, il faut bien sûr miser sur l'émerveillement, l'inusité, le sensationnel, bien cibler sa clientèle et répondre à ses besoins implicites. Comment ? L'Écomonde sera constitué d'espaces d'émerveillement inspirés de la Réserve mondiale de la biosphère du Lac-Saint-Pierre. Une vingtaine d'îlots animés entrecoupés de sentiers et de canaux offriront des parcours artistique, scientifique, récréatif, promenades en barque ou kayak, plage, activités d'observation, circuits d'aventure et activités hivernales. S'ajoutent une volière, des serres et une pisciculture pour l'interprétation scientifique, un atelier de fabrication de bateaux, une entreprise brassicole, un labyrinthe d'eau géant, etc. Le site se distinguera par son type d'hébergement audacieux tant sur le plan architectural

EXPERTISE D'ACIER

FABRICATION DE PIÈCES D'ACIER
 FAÇONNAGE ROULAGE
COUPAGE
 COUPE PLASMA
ACIER INOXYDABLE
 ALUMINIUM

WAGONS À SCORIE (CHEMIN DE FER) POUR ACIÉRIES **SYSTÈMES D'ALIMENTATION EN MINÉRAUX ET DE DÉPOUSIÈRAGE POUR ACIÉRIES** SILOS POUR ACIÉRIES ET PIÈCES DE RECHANGE POUR MOULINS À PAPIER **SILOS, RÉSERVOIRS ET REFRIGÉRISEMENT POUR ACIÉRIES ET MOULINS À PAPIER** SÉPARATEURS POUR DÉCHIQUEUSEUS MÉTALLIQUES POSE DE CARBURE DE CHROME

www.aciersregifab.com

ACIERS REGIFAB INC.
 201, rue Montcalm
 Saint-Joseph-de-Sorel
450 746-2642



Aire de restauration sur 2 paliers (150 places)

que son recours aux technologies environnementales de pointe qui constitueront une curiosité en soi. L'hébergement comblera les besoins de familles, de groupes et d'une clientèle d'affaires puisqu'il sera doublé d'un centre de congrès. L'hôtel, les chambres sur pilotis, les chalets dans les marais, le lodge, les pavillons *team building* et les habitations nomades permettront d'accueillir la clientèle dans 110 chambres dans un environnement des plus originaux. L'exploration gastronomique sera à la hauteur. Une salle de spectacle moderne et multifonctionnelle ainsi qu'un amphithéâtre extérieur seront érigés pour présenter des spectacles inédits. Des expositions de calibre international prendront place.

L'Écomonde occupera une superficie de 1,2 million de pi² propice à la création d'un écosystème aquatique et boisé. Il sera construit à l'angle du boulevard Poliquin et de la route 132 sur un terrain qui a été cédé par la ville de Sorel-Tracy en août dernier.

«**Mon plus grand défi aura été de mobiliser le milieu derrière mon idée. Au départ, tu vis seul avec une idée sur laquelle les gens portent un jugement sans vraiment la connaître.**»

«Les gens qui visiteront l'Écomonde vivront une expérience sensorielle et éducative qu'ils ne pourront retrouver nulle part ailleurs, dit Serge Pélouquin. Nous savons que les gens veulent non seulement être séduits mais ont aussi une soif d'apprendre. Nos circuits combineront art, science et écologie dans un milieu enchanteur. La création des marais filtrants, la récupération des eaux pluviales, l'utilisation de véhicules écologiques, le recours à la température souterraine pour le chauffage et la climatisation, la réutilisation de scories industrielles, l'installation d'éoliennes à axe vertical, la déshumidification par fontaines d'eau froide dans un impluvium de jardins de mousse sont autant de nouvelles technologies qui susciteront un grand intérêt de la part des visiteurs. >



R.B.Q. : 8310-6260-12

FSM

solidement implanté

FABRICATION | SOUDURE MIG TIG
MÉCANIQUE INDUSTRIELLE | UNITÉ DE SOUDURE MOBILE

ACIER DOUX | ALUMINIUM | ACIER INOXYDABLE

CONCEPTION - FABRICATION
INSTALLATION - RÉPARATION
Structure d'acier commerciale et industrielle

COUPAGE ET PLIAGE DE 24 GA À 0,5 PO

325, rue du Collège, Sorel-Tracy | Téléphone : 450 742-7143
Télécopieur : 450 742-6325 | fsm@bellnet.ca



L'entrée principale le soir



Les jardins d'arts contemporains qui accueilleront les expositions internationales



Le Grand Théâtre de l'Écomonde (720 places) - Spectacles et productions inédites

« Nous voulons constamment innover, à la fois pour séduire et renseigner notre clientèle, mais aussi pour devenir un modèle de développement durable. Imaginez, une pastille flottante qui se détache de la terrasse du restaurant et que les gens peuvent guider dans les canaux tout en commandant leur repas sur place. Des entrepreneurs de la région seront mis à contribution pour développer ce genre de produit avec des énergies propres. »

Retombées économiques

En plus des emplois créés pour la construction du site, l'Écomonde fournira de l'emploi direct à 116 personnes. « Nous voulons que l'Écomonde soit une porte d'entrée ouverte sur le milieu, dit Serge Péloquin. Nous établirons des partenariats avec les organismes qui donnent un accès au milieu naturel de manière à offrir des forfaits complémentaires à nos activités. Nos études prévoient des retombées de 20,5 millions de dollars par année, à partir de

l'an 3, de la part des visiteurs hors site. Nous attendons de nos partenaires la même qualité de service et d'accueil que nous accorderons à nos clients. Nous souhaitons que l'offre touristique régionale se refasse une beauté et que de nouveaux projets voient le jour de façon à s'actualiser aux besoins d'une clientèle plus diversifiée. Si nous voulons nous donner une véritable vocation touristique, toute la population devra embarquer. Le garagiste, le dépanneur tout comme le citoyen devront se sentir en mission dans leur façon d'accueillir et d'orienter les visiteurs. »

« L'Écomonde apportera une grande notoriété à notre savoir-faire. Il sera unique au monde et attirera des visiteurs de partout. On n'a qu'à penser à l'Hôtel de glace de Duchesnay qui attire une clientèle internationale. Notre site sera tout aussi unique et son impact sur le visiteur sera encore plus fort. De plus, il sera ouvert douze mois par année. Imaginez l'effet d'entraînement qu'il aura sur la région. »



Chalets en cités lacustres (12)



Des expériences culinaires uniques sur des pastilles flottantes



Îlots de 185 mètres X 65 mètres de formes identiques (20)

Visuels : Lupien + Marleau

Convaincre avant tout

« Tout au long du parcours de l'Écomonde, mon plus grand défi aura été de mobiliser le milieu derrière mon idée, dit Serge Péloquin. Au départ, tu vis seul avec une idée sur laquelle les gens portent un jugement sans vraiment la connaître. Il faut laisser le temps au projet de se matérialiser par lui-même dans l'esprit des gens. À chaque fois que tu ajoutes de la viande autour du projet, tu gagnes des adeptes qui commencent à se faire leur propre idée du projet. Quand tu présentes les coûts réels, les revenus, les maquettes, les études environnementales, le plan de développement, les retombées socioéconomiques, le montage financier et que tu y associes des créateurs de classe mondiale, les gens sont impressionnés et ne te parlent plus d'un rêve. Ils se disent plutôt: comment on pourrait aider pour que ça fonctionne? Parce que le projet a toujours continué d'évoluer et que nous avons donné des réponses probantes aux questions à chaque étape que nous franchissions, nous sommes maintenant suffisamment de gens à y croire pour que le projet se réalise. »

Cet automne, le projet est présenté lors de rencontres privées et publiques de même que sur Internet. Les hauts fonctionnaires des différents paliers gouvernementaux et des investisseurs privés, dont un promoteur hôtelier, sont rencontrés pour finaliser le financement. Des experts sont au travail pour établir le cadre juridique (structure organisationnelle, règles comptables, contrats avec les fournisseurs et partenaires, etc.). Si le financement se réalise selon l'échéancier, à l'été 2009 on ira en appel d'offres pour l'ingénierie et l'architecture afin de débiter l'aménagement du site à l'automne 2009 en même temps que sera amorcée la phase de commercialisation du projet. L'objectif est de débiter la construction des infrastructures d'hébergement au printemps 2010. Y a-t-il encore des sceptiques? ■



ÉCOMONDE

Activité : Développement touristique

Fondateur : Serge Péloquin

Président du RIREST : Benoit Théroux

Coordonnées :

76, rue du Roi

Sorel-Tracy (Québec) J3P 4M8

Téléphone : 450 742-6540

Cellulaire : 450 587-3133

www.ecomonde.ca



Photo : Véronique Meunier • VIZIB